

ZAXIS-5A 系列
日本原装日立挖掘机

HITACHI

Reliable solutions

ZAXIS890



液压挖掘机

机型：ZX870-5A / ZX870LC-5A / ZX890H-5A / ZX890LCH-5A

发动机额定功率(净)：377 kW (506 HP)

工作质量：ZX870-5A：80 700 kg

ZX870LC-5A：82 500 kg

ZX890H-5A：82 400 kg

ZX890LCH-5A：84 300 kg

铲斗容量：ISO 满斗：2.9 - 5.0 m³

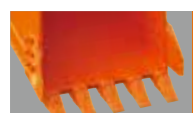
ZAXIS 实现您的梦想

ZAXIS 标志——先进的液压技术和卓越的性能。

新型 ZAXIS 具有出色的燃油经济性，前端工作装置快速移动和易于操作的特点。您还会感到日立的专门技术和经验，如高性能的液压系统和发动机。

新型 ZAXIS 具有高质量、低油耗和高耐用性的特点，足以保证低运转成本。

通过全面发展的新型 ZAXIS 将实现用户的期望与梦想，并开拓精彩的未来。



生产率高，性能优良

4-5 页

- HIOS* IIIB 液压装置加快前端工作装置移动
- 获得更高的生产率
- 减少油耗
- 在 ECO 模式时减少更多油耗
- 易于使用的附件



注重操作人员的舒适性

8-9 页

- 舒适的操作环境
- 设计舒适的操作人员座椅
- 坚固的驾驶室
- 新型、易于使用的多功能监控器



日立支持链

12 页

- 零件和服务



质量和耐用性高

6-7 页

- R&D 和质量控制的声誉
- 耐用、可靠的全新型发动机
- 岩石般坚固、耐用的前端工作装置
- 适用于采石场的加强型下部行走体
- 加强型上部回转平台



简易的保养

10-11 页

- 分组的远程检查部位
- 快速润滑
- 易于进入的上部回转平台
- 大容量燃油箱
- 服务间隔长



生产率高、性能优良



HIOS* IIIB 液压装置加快前端工作装置移动

HIOS* IIIB 的液压系统设计用于减少电力和燃油消耗，有效利用油路中的液压油压力。通过动臂，斗杆和铲斗再生系统的总控制，可以实现前端工作装置的快速移动。这一日立技术带来了高性能和燃油经济性。

*人性化智能操作系统

获得更高的生产率

新型 ZAXIS 890 在挖掘和回转中提供额外的动力。更确切地说，提供更大的回转力矩。这提高了采矿作业的生产率。这台机器可以在矿场有力地移动装满碎石子的铲斗，并迅速把它们卸载在自卸卡车上。而且，增加了增力机构，确保有力的挖掘。

减少油耗

新型 ZAXIS 为一种可减少油耗的燃油节约型挖掘机，与常规的机型相比，由于采用了 HIOS* IIIB 液压系统和发动机控制系统，从而减少了 CO₂ 排放。

* 在 PWR 模式下，与 ZX870-5G 相比，油耗减少 1%。
* 在 P 模式下，与 ZX850-3 相比，油耗减少 5%。

易于使用的附件

利用紧邻操作人员座椅的多功能监控器，操作人员可以转换各种阀，调整附加油路的流量并检查各种设定，此外，通过其识别名称，可以方便地选择包括流量设定在内的 11 种作业方式。



破碎锤设定

输入附件名称

在ECO 模式时减少更多油耗

ECO 模式为一种新的经济模式，与 PWR 模式相比，通过卓越的操作匹配，在不牺牲挖掘力的情况下，可进一步减少 10% 的燃油消耗。

高质量和耐用性



R&D 和质量控制的声誉



大型挖掘机装配线



主机架焊接线



计算机辅助工程



主泵试验区



自操作人员座椅的仿真试验

在国际上日立已赢得专门技术和产品性能称赞。R&D 部门有专门的详细记录，其中包括优秀的设计，利用 CAE 系统应力分析的专门技术和丰富的生产数据库。此外，一个大型耐用性试验场地 (427 hm²) 可以进行新机器的一系列严格测试。生产部门努力使生产过程自动化，包括机器人焊接、加工、喷漆、组装和传送。

耐用、可靠的全新型发动机

为了提高在恶劣的采矿作业条件下的耐用性和可靠性，重新设计了发动机，同时重新设计了发动机的辅助系统，如燃油和冷却液管路等相关系统，增加了耐用性。并且结合自动怠速停止机构，有效地降低燃油消耗和 CO₂ 排放量。

岩石般坚固、耐用的前端工作装置

前端工作装置采用了非常坚固和耐用的动臂和斗杆，使它在要求不间断操作的矿山、采石场等艰苦的工作场所达到最佳操作效果。新型 ZAXIS 采用 H- 动臂和 H- 斗杆。斗杆采用高耐用性厚板，还包括防损板和方杆，提高了耐用性。收回侧的斗杆油缸、动臂油缸和铲斗油缸缓冲了行程末端的冲击，以减少噪音并延长使用寿命。

适用于采石场的加强型下部行走体

坚固的履带足以在不平坦的采石场有力并稳定地移动。张紧轮支架呈箱形结构，加强筋板可以承受高应力并且抗变形。通过侧面的两步梯可以方便地进入驾驶室和上下机器。

加强型上部回转平台

上部回转平台由 D 形断面外缘加固，以增强刚性，防止被障碍物损坏，减少变形。加装了一个大门扣，以减少驾驶室和上部回转平台的冲击和振动。

注重操作人员的舒适性



舒适的操作环境

当您进入驾驶室时，足够的腿部空间和良好的视野，会让您感到舒适和自信。新型紧凑的控制台提供更大的腿部空间。新式驾驶室门柱向后设计了 70 mm 以扩大进入空间，易于进入。新式 LED 室内灯与车门联锁，当车门打开时，此灯点亮。前窗容易拆卸，利用滑轨，可存放在顶部。顶窗可以打开，以便通风。空调通风口位于关键地方，以便空气在驾驶室均匀地循环。控制面板和控制杆安置在操作人员易于接近的范围内。为在长时间工作时消除疲惫，备有 AM/FM 收音机和用于音乐播放机的辅助端口（选购）。所有这些设计焦点集中在操作人员的舒适性上。

设计舒适的操作人员座椅

为了提高操作人员舒适性，豪华布座椅装有头枕和扶手。可以采用滑动和倾斜等多种方式进行座椅调整，以适合操作人员的身材和喜好。座椅可以向后滑动 40 mm 以上，以增加腿部空间。带加热垫的空气悬浮座椅为选购件。

坚固的驾驶室

符合 OPG (I 级标准的顶部护罩) 的坚固的驾驶室保护操作人员免遭落物伤害。先导控制截止杆装有中位发动机起动系统，该系统只有当先导控制截止杆处在锁定位置时允许发动机起动。

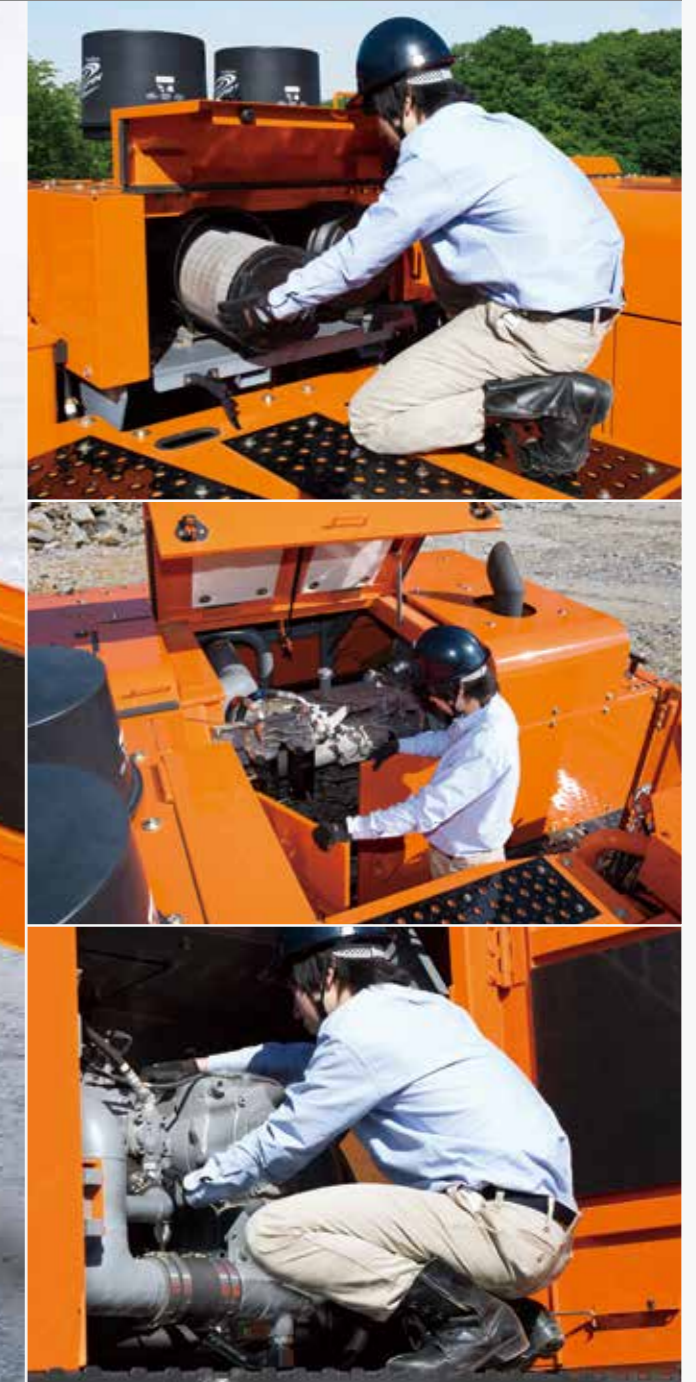


新型易于使用的多功能监控器

新型多种语言、多功能监控系统由一个 7 英寸高分辨率彩色监控器和一个多功能控制器组成。监控器使操作人员可以检查变化中的各种操作变量：液压油温度、燃油油位、工作模式、全自动空调、AM/FM 收音机、后视监控摄像头、保养支持和附件流量调整。菜单项目可以通过多功能控制器在控制面板上进行选择和调整。新型后视监控摄像头始终显示机器后面的视野。



简易的保养



分组的远程检查部位

为方便维护和检查，包括从燃油箱排水，滤清器的更换，维护部位集中在易于从地面接近的左侧和右侧罩内。驾驶室门后面的盖可用于更换空调滤清器。

快速润滑

斗杆和动臂有自己的集中润滑部位，可以快速润滑。用带软管卷盘的电动润滑脂枪或可选的自动加脂润滑器也可以更快地加脂 / 润滑。

易于进入上部回转平台

驾驶室左侧具有宽阔的通道，因此很容易从梯子接触发动机，同时在方便的位置装有扶手，以方便在上部回转平台上工作。为安全地进行保养，安装了足够的防滑板。

大容量燃油箱

配备大容量燃油箱，可长时间工作。

服务间隔

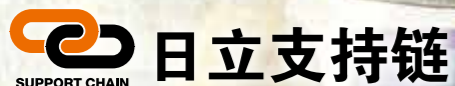
机油滤清器：500 h
 液压油滤清器：1 000 h
 燃油滤清器：500 h
 燃油预滤清器：500 h

机油：500 h
 液压油：4 000 h



润滑剂

消耗品



日立支持链是一个在购买日立机器后可提供完整的用户支持系统。

零件和服务

为满足用户，通过日立当地的代理店，在全球各个地区，获得日立完整的用户支持。

零件

日立全球在线网络，一个零件供应系统，与日本零件中心、海外仓库和国外 150 多家代理店连接，以传递在线零件信息，包括库存零件、订单接收、装运和上百万零件和部件的交货期。

纯正的日立零件

符合日立严格质量标准的纯正日立零件根据日立保修标准担保。纯正日立零件，包括发动机、燃油、液压油和过滤器的使用会极大减少运转费用并延长机器寿命。

纯正铲斗消耗品 (GETs)

日立提供一系列为各种用途开发制造的铲斗消耗品，使用高质量、好维护的 GETs 将帮助您获得用户的信赖。

注：有些代理店没使用日立 GETs。

再生部件

日立部件在世界的工厂按严格的再生标准再制造。再生的部件具有相当于新件的高质量并由日立保修系统支持。

注：有些代理店没使用日立再生部件。

服务

扩展的保修 —— HELP

对所有日立新机器保证享有日立标准保修系统。此外，日立提供日立延长寿命程序 (HELPS) 以满足用户期望——在恶劣的操作条件下保护机器、避免意外停机以及减少修理费用。

注：保修条件随设备的不同而不同。

分析工具 —— 保养程序

除机械修理外，电子控制系统需要快速现场解决方案。日立的保养程序可以通过把个人电脑与有故障机器连接，在短时间内分析机器故障。

技术培训

为使机器保持最佳性能，减少停机时间，现场服务很重要。位于日本的技术培训中心 (TTC) 根据国际培训程序培养和培训来自全球的日立代理店和工厂的服务技术人员和服务支持人员。

技术规格

发动机

型号	五十铃 6WG1X
型式	4 冲程、水冷、直喷式
进气	涡轮增压、中冷式
缸数	6
额定功率	
ISO 9249, 净	H/P 模式： (不带风扇) 377 kW (506 HP) / 1 800 min ⁻¹ (rpm)
SAE J1349, 净	H/P 模式： (不带风扇) 377 kW (506 HP) / 1 800 min ⁻¹ (rpm)
最大扭矩	2 138 Nm (218 kgf m) / 1 500 min ⁻¹ (rpm)
活塞排量	15.681 L
缸径 x 冲程	147 mm x 154 mm
蓄电池	2 x 12 V / 170 Ah

液压系统

液压泵

主泵	2 个变量轴向柱塞泵
最大流量	2 x 556 L/min
先导泵	1 个齿轮泵
最大流量	50 L/min

液压马达

行走	2 个变量轴向柱塞马达
回转	2 个轴向柱塞马达

溢流阀设定

工作油路	31.9 MPa (325 kgf/cm ²)
回转油路	28.4 MPa (290 kgf/cm ²)
行走油路	34.3 MPa (350 kgf/cm ²)
先导油路	3.9 MPa (40 kgf/cm ²)
动力增加	34.3 MPa (350 kgf/cm ²)

液压油缸

	数量	缸径	杆径
动臂	2	215 mm	150 mm
斗杆	1	225 mm	160 mm
铲斗	1	200 mm	140 mm
铲斗 BE	1	215 mm	150 mm

上部回转平台

回转机架

采用 D 剖面机架裙板以防止变形。

回转装置

带有行星减速齿轮的轴向柱塞马达，采用油浸式润滑。回转支承为单列式。回转停车制动器采用弹簧压紧 / 液压分离盘式制动器。

回转速度	7.8 min ⁻¹ (rpm)
回转扭矩	267 kNm

驾驶室

ZX870-5A / ZX870LC-5A:

独立宽敞的驾驶室，宽 1 025 mm，高 1 675 mm，I 级 OPG 顶部保护符合国际标准化组织 (ISO) 10262 的相关标准。

ZX890H-5A / ZX890LCH-5A (H/R 驾驶室):

独立宽敞的驾驶室，宽 1 025 mm，高 1 817 mm，II 级 OPG 顶部保护符合国际标准化组织 (ISO) 10262 的相关标准。

下部行走体

履带

三筋履带板由感应淬硬轧制合金制成。连接销经过热处理，并带有防尘密封。此外，液压 (润滑脂) 履带张紧机构配有减振复进弹簧。

每侧滚轮和履带板数量

托链轮	3
支重轮	8 : ZX870-5A / ZX890H-5A 9 : ZX870LC-5A / ZX890LCH-5A
履带板	47 : ZX870-5A / ZX890H-5A 51 : ZX870LC-5A / ZX890LCH-5A
张紧轮履带护板	1
履带护板	2 : ZX870-5A / ZX870LC-5A 3 : ZX890H-5A / ZX890LCH-5A

行走装置

每侧履带均通过用于履带反转的减速齿轮由轴向柱塞马达驱动。停车制动器采用弹簧压紧 / 液压分离盘式制动器。

自动变速器系统：高 - 低

行走速度	高：0 ~ 4.7 km/h 低：0 ~ 3.2 km/h
------	----------------------------------

最大牵引力 560 kN (57 100 kgf)

爬坡能力 70% (35°) 持续

维修保养注油量

燃油箱	1 110.0 L
发动机冷却液	123.0 L
发动机机油	57.0 L
泵装置	6.2 L
回转装置 (每侧)	15.7 L
行走装置 (每侧)	19.0 L
液压系统	1 042.0 L
液压油箱	500.0 L

技术规格

重量和接地压力

工作质量和接地压力

履带板型式	履带板宽度	动臂型式	斗杆型式	ZX870-5A		ZX870LC-5A		ZX890H-5A		ZX890LCH-5A		
				kg	kPa (kgf/cm ²)	kg	kPa (kgf/cm ²)	kg	kPa (kgf/cm ²)	kg	kPa (kgf/cm ²)	
双筋履带板	650 mm	8.4 m	4.4 m	80 700	121 (1.23)	82 500	112 (1.14)	-	-	-	-	
		铲斗容量		2.90 m ³	2.90 m ³	-	-	-	-	-	-	-
		8.4 m	3.7 m	80 700	121 (1.23)	82 400	112 (1.14)	-	-	-	-	
		铲斗容量		3.50 m ³	3.50 m ³	-	-	-	-	-	-	-
		8.4 m H	3.7 m H	-	-	82 400	124 (1.26)	84 300	115 (1.17)	-	-	-
		铲斗容量		-	-	3.50 m ³ 岩石铲斗	3.50 m ³ 岩石铲斗	-	-	-	-	-
	750 mm	7.1 m BE	3.7 m H	-	-	81 900	123 (1.25)	83 800	114 (1.16)	-	-	-
		铲斗容量		-	-	3.70 m ³ 岩石铲斗	3.70 m ³ 岩石铲斗	-	-	-	-	-
		7.1 m BE	2.95 m BE	81 500	122 (1.25)	83 200	113 (1.15)	83 200	125 (1.27)	85 100	116 (1.18)	
		铲斗容量		4.50 m ³	4.50 m ³	4.30 m ³ 岩石铲斗	5.0 m ³ 岩石铲斗	-	-	-	-	-
		8.4 m	4.4 m	81 400	106 (1.08)	83 200	98 (1.00)	-	-	-	-	
		铲斗容量		2.90 m ³	2.90 m ³	-	-	-	-	-	-	-
900 mm	8.4 m	3.7 m	81 300	106 (1.08)	83 200	98 (1.00)	-	-	-	-		
	铲斗容量		3.50 m ³	3.50 m ³	-	-	-	-	-	-	-	
	7.1 m BE	2.95 m BE	82 100	107 (1.09)	83 900	99 (1.01)	-	-	-	-		
	铲斗容量		4.50 m ³	4.50 m ³	-	-	-	-	-	-	-	
	8.4 m	4.4 m	-	-	84 100	83 (0.84)	-	-	-	-		
	铲斗容量		-	-	2.90 m ³	2.90 m ³	-	-	-	-	-	
900 mm	8.4 m	3.7 m	-	-	84 100	83 (0.84)	-	-	-	-		
	铲斗容量		-	-	3.50 m ³	3.50 m ³	-	-	-	-	-	
	7.1 m BE	2.95 m BE	-	-	84 900	83 (0.85)	-	-	-	-		
	铲斗容量		-	-	4.50 m ³	4.50 m ³	-	-	-	-	-	

铲斗

ZX870-5A / ZX870LC-5A

容量	宽度		齿数	重量	推荐		
	不带侧切刃	带侧切刃			7.1 m BE- 动臂 2.95 m BE- 斗杆	8.4 m 动臂 3.7 m 斗杆 4.4 m 斗杆	
2.90 m ³	1 590 mm	1 780 mm	5	2 700 kg	×	○	○
3.50 m ³	1 850 mm	2 040 mm	5	2 950 kg	×	○	-
4.50 m ³	2 120 mm	2 190 mm	5	3 970 kg	○	×	×
适用履带板型式					650 mm 双筋履带板		
					750 mm 双筋履带板		
					900 mm 双筋履带板 : ZX870LC-5A		

○ 适合 1 800 kg / m³ 或更小密度的材料

- 不适用

× 不可安装

ZX890H-5A / ZX890LCH-5A

容量	宽度		齿数	重量	推荐		
	不带侧切刃	带侧切刃			7.1 m BE- 动臂 2.95 m BE- 斗杆	3.7 m H 斗杆	8.4 m H 动臂 Arm 3.7 m H 斗杆
*1 3.50 m ³	1 870 mm	1 890 mm	5	3 790 kg	×	●	●
*1 3.70 m ³	1 950 mm	1 970 mm	5	3 900 kg	×	●	×
*1 4.30 m ³	2 090 mm	2 110 mm	5	4 270 kg	●	×	×
*1 *3 5.00 m ³	2 240 mm	2 260 mm	5	4 660 kg	●	×	×
*2 1.90 m ³	-	1 490 mm	3	4 200 kg	×	●	●
*2 2.20 m ³	-	1 580 mm	3	4 400 kg	●	×	×
单柄式松土器			1	2 680 kg	●	●	●
适用履带板型式					650 mm 双筋履带板		

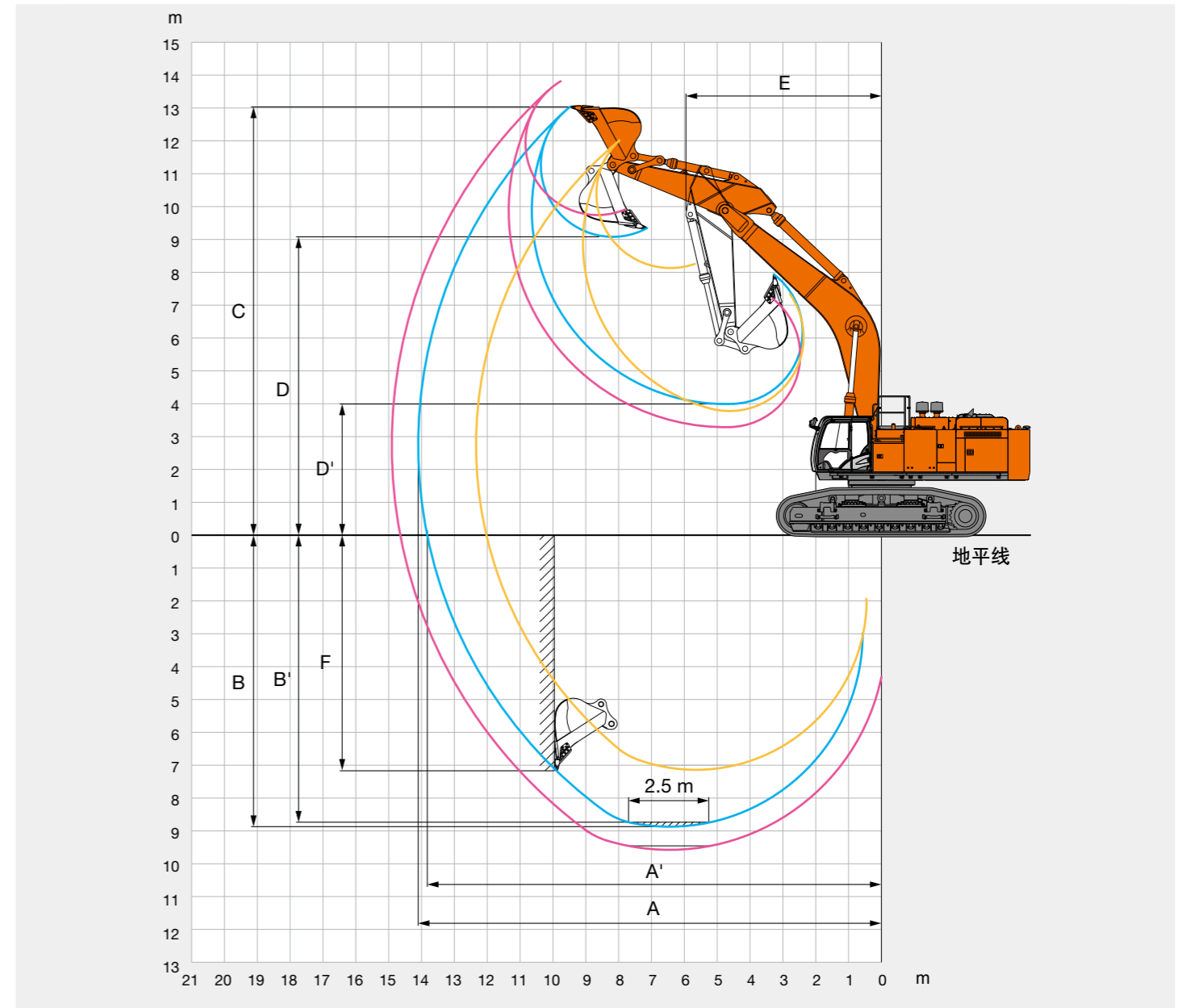
*1 岩石铲斗 *2 松土铲斗 *3 仅可安置 LC

● 重载服务

× 不可安装

工作范围

ZX870-5A / ZX870LC-5A



单位 : mm

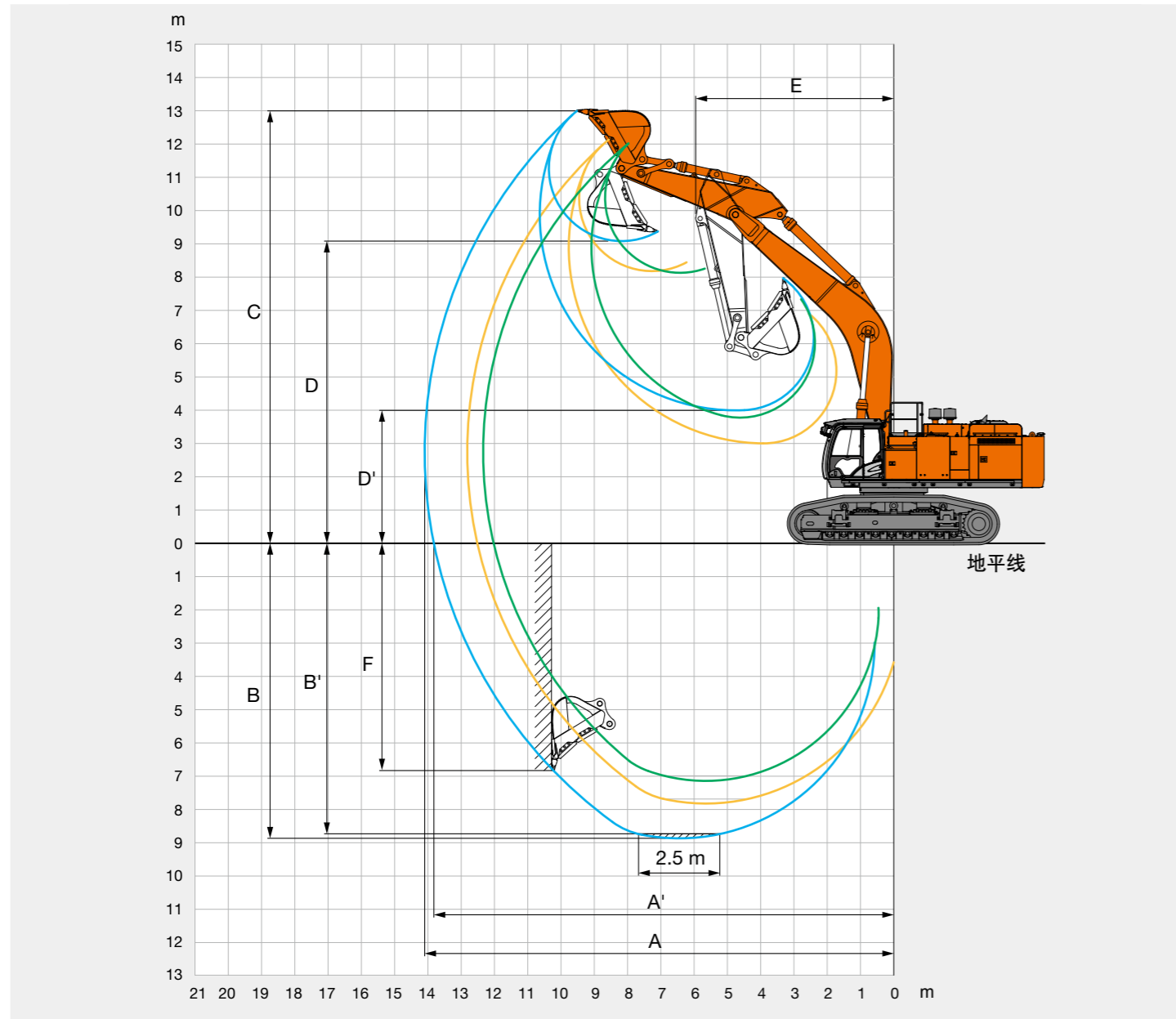
	ZX870-5A / ZX870LC-5A		
	动臂 7.1 m BE 斗杆 2.95 m BE	斗杆 3.7 m	斗杆 4.4 m
A 最大挖掘半径	12 340	14 100	14 910
A' 最大挖掘半径 (在地面)	12 020	13 820	14 640
B 最大挖掘深度	7 140	8 870	9 570
B' 最大挖掘深度 (2.5 m 平面)	6 990	8 730	9 450
C 最大切削高度	12 010	13 030	13 820
D 最大卸载高度	8 130	9 080	9 740
D' 最小卸载高度	3 770	3 990	3 290
E 最小回转半径	5 210	5 950	5 950
F 最大垂直挖深	4 100	7 170	8 480

不包括履带板凸缘高度

技术规格

工作范围

ZX890H-5A / ZX890LCH-5A

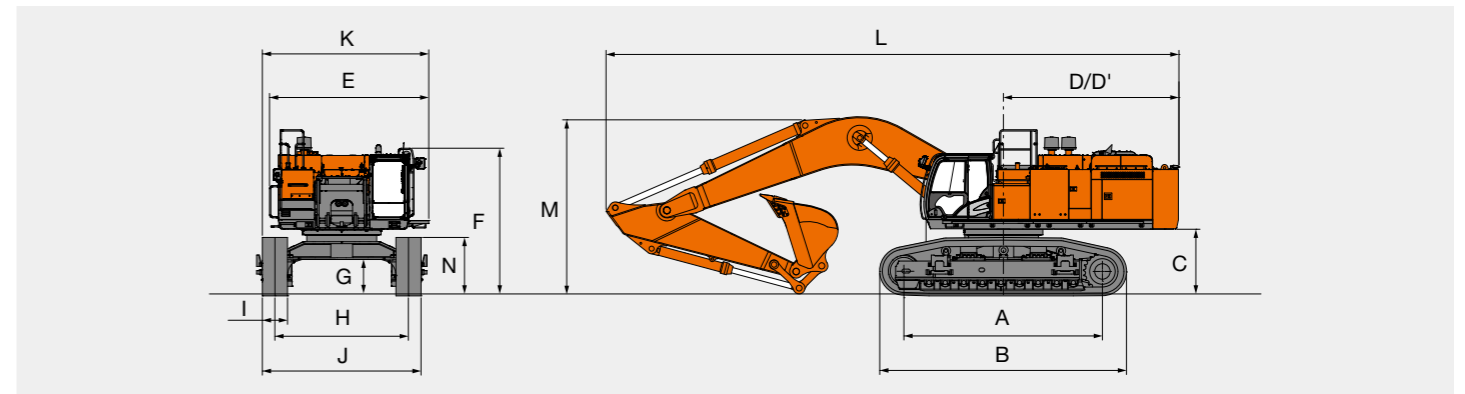


单位：mm

	ZX890H-5A / ZX890LCH-5A		
	动臂 7.1 m BE		动臂 8.4 m H
	斗杆 2.95 m BE	斗杆 3.7 m H	斗杆 3.7 m H
A 最大挖掘半径	12 340	12 820	14 100
A' 最大挖掘半径 (在地面)	12 020	12 510	13 820
B 最大挖掘深度	7 140	7 820	8 870
B' 最大挖掘深度 (2.5 m 平面)	6 990	7 690	8 730
C 最大切削高度	12 010	12 130	13 000
D 最大卸载高度	8 130	8 180	9 080
D' 最小卸载高度	3 780	3 000	3 990
E 最小回转半径	5 210	5 090	5 950
F 最大垂直挖深	4 100	6 090	6 840

不包括履带板凸缘高度

外形尺寸



单位：mm

固定尺寸	ZX870-5A	ZX870LC-5A	ZX890H-5A	ZX890LCH-5A
A 轮间距	4 590	5 110	4 590	5 110
B 下部行走体长度	5 840	6 360	5 840	6 360
*1 C 配重离地间隙	1 680	1 680	1 680	1 680
D 后端回转半径	4 600	4 600	4 600	4 600
D' 后端长度	4 520	4 520	4 520	4 520
E 上部回转平台总宽度	4 120	4 120	4 120	4 120
F 驾驶室总高度	3 690	3 690	3 800	3 800
*1 G 最小离地间隙	890	890	890	890
H 轨距：伸出 / 收回	3 450 / 2 830	3 450 / 2 830	3 450 / 2 830	3 450 / 2 830
I 履带板宽度	650 / 750	650 / 750 / 900	650	650
J 下部行走体宽度	带 650 mm 履带板 ：伸出 / 收回	4 100 / 3 480 4 200 / 3 580	4 100 / 3 480	4 100 / 3 480
	带 750 mm 履带板	—	—	—
	带 900 mm 履带板	—	4 350 / 3 730	—
K 总宽度	4 450	4 450	4 450	4 450
L 总长度	14 800	14 800	14 800	14 800
M 动臂总高度	4 770	4 770	4 770	4 770
N 履带板高度	1 500	1 500	1 500	1 500

*1 不包括履带板凸缘高度

铲斗和斗杆挖掘力

ZX870-5A / ZX870LC-5A

	ZX870-5A / ZX870LC-5A		
	动臂 7.1m BE	动臂 8.4 m	
	斗杆 2.95 m BE	斗杆 3.7 m	斗杆 4.4 m
铲斗挖掘力 * ISO	472 kN (48 200 kgf)	399 kN (40 700 kgf)	399 kN (40 700 kgf)
铲斗挖掘力 * SAE ; PCSA	411 kN (41 900 kgf)	359 kN (36 600 kgf)	359 kN (36 600 kgf)
斗杆挖掘力 * ISO	394 kN (40 200 kgf)	323 kN (33 000 kgf)	280 kN (28 600 kgf)
斗杆挖掘力 * SAE ; PCSA	378 kN (38 600 kgf)	315 kN (32 100 kgf)	273 kN (27 900 kgf)

* 动力增加时

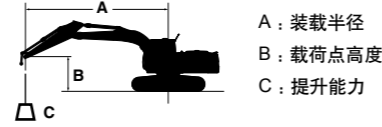
ZX890H-5A / ZX890LCH-5A

	ZX890H-5A / ZX890LCH-5A		
	动臂 7.1 m BE		动臂 8.4 m H
	斗杆 2.95 m BE	斗杆 3.7 m H	斗杆 3.7 m H
铲斗挖掘力 * ISO	472 kN (48 200 kgf)	402 kN (41 000 kgf)	402 kN (41 000 kgf)
铲斗挖掘力 * SAE ; PCSA	411 kN (41 900 kgf)	359 kN (36 600 kgf)	359 kN (36 600 kgf)
斗杆挖掘力 * ISO	394 kN (40 200 kgf)	324 kN (33 100 kgf)	324 kN (33 100 kgf)
斗杆挖掘力 * SAE ; PCSA	378 kN (38 600 kgf)	316 kN (32 200 kgf)	316 kN (32 200 kgf)

* 动力增加时

提升能力 (不带铲斗)

- 注： 1. 额定值根据 ISO 10567 计算。
 2. 机器停在坚硬的水平地面时，提升能力不得超过极限负荷的 75%，或全部液压能力的 87%。
 3. 装载点是斗杆上铲斗枢轴销的中心线。
 4. * 表示受液压限制的负荷极限。
 5. 0 m = 地面。



关于提升能力，在不带铲斗的情况下，应从提升能力中减去铲斗和快速联结装置重量。

ZX870LC-5A 前方额定值 侧面或 360° 的额定量 单位: kg

条件	载荷点高度 m	装载半径 m												最大距离时						
		3.0 m		4.5 m		6.0 m		7.5 m		9.0 m		10.5 m					12 m			
		☺	☹=0	☺	☹=0	☺	☹=0	☺	☹=0	☺	☹=0	☺	☹=0	☺	☹=0	☺	☹=0	☺	☹=0	m
BE- 动臂 7.1 m BE- 斗杆 2.95 m 不带铲斗 履带板 650 mm	7.5							*21 740	*21 740									*18 050	*18 050	8.86
	6.0					*26 940	*26 940	*23 180	*23 180	*21 170	18 110							*17 770	16 390	9.54
	4.5					*31 120	*31 120	*25 260	23 340	*22 050	17 650							*18 010	15 040	9.94
	3.0					*34 880	30 990	*27 310	22 370	*23 060	17 120							*18 760	14 370	10.1
	1.5					*36 950	29 780	*28 730	21 590	*23 760	16 650							*20 120	14 260	10.0
	0 (地面)					*37 070	29 150	*29 090	21 080	*23 700	16 330							*21 480	14 730	9.70
	-1.5			*45 130	*45 130	*35 420	28 950	*28 050	20 870	*22 150	16 260							*21 600	15 980	9.12
-3.0	*44 700	*44 700	*39 960	*39 960	*31 730	29 110	*24 860	21 000									*21 310	18 570	8.23	
-4.5			*31 130	*31 130	*24 510	*24 510											*19 770	*19 770	6.88	
动臂 8.4 m 斗杆 3.7 m 不带铲斗 履带板 650 mm	9.0									*16 340	*16 340						*13 300	*13 300	10.1	
	7.5									*17 010	*17 010	*16 210	14 330				*13 130	*13 130	10.9	
	6.0					*25 130	*25 130	*20 740	*20 740	*18 240	17 950	*16 730	14 060				*13 270	12 150	11.5	
	4.5					*29 920	*29 920	*23 320	22 600	*19 720	17 280	*17 540	13 680				*13 680	11 370	11.8	
	3.0					*33 850	29 410	*25 690	21 520	*21 180	16 630	*18 400	13 290				*14 400	10 960	11.9	
	1.5					*30 830	28 360	*27 380	20 720	*22 340	16 090	*19 090	12 940				*15 500	10 870	11.8	
	0 (地面)					*35 300	27 940	*28 150	20 240	*22 970	15 720	19 080	12 700				16 580	11 090	11.1	
	-1.5			*23 290	*23 290	*35 100	27 860	*27 960	20 040	*22 910	15 530	18 970	12 600				*17 550	11 700	11.6	
	-3.0	*25 580	*25 580	*35 850	*35 850	*33 110	28 020	*26 770	20 070	*21 940	15 550						*18 080	12 870	10.4	
	-4.5			*36 700	*36 700	*29 800	28 420	*24 260	20 340	*19 460	15 820						*18 220	15 030	9.37	
-6.0			*29 690	*29 690	*24 400	*24 400	*19 340	*19 340								*17 730	*17 730	7.93		
动臂 8.4 m 斗杆 3.4 m 不带铲斗 履带板 650 mm	9.0											*13 300	*13 300				*10 030	*10 030	11.0	
	7.5									*15 670	*15 670	*14 960	14 510				*9 810	*9 810	11.8	
	6.0							*19 070	*19 070	*16 970	*16 970	*15 650	14 160	*12 410	11 270		*9 800	*9 800	12.3	
	4.5					*27 330	*27 330	*21 720	*21 720	*18 550	17 410	*16 580	13 730	*15 170	11 060		*9 970	*9 970	12.6	
	3.0					*31 700	29 910	*24 310	21 710	*20 160	16 680	*17 570	13 280	*15 860	10 800		*10 340	9 820	12.7	
	1.5					*34 310	28 480	*26 340	20 760	*21 520	16 060	*18 430	12 870	15 780	10 550		*10 930	9 730	12.7	
	0 (地面)					*34 160	27 750	*27 540	20 120	*22 420	15 590	18 940	12 550	15 590	10 380		*11 800	9 900	12.4	
	-1.5			*20 570	*20 570	*35 390	27 470	*27 820	19 780	*22 710	15 310	18 740	12 370				*13 100	10 360	12.0	
	-3.0	*20 740	*20 740	*29 870	*29 870	*34 010	27 500	*27 130	19 710	*22 210	15 230	*18 410	12 350				*15 100	11 240	11.3	
	-4.5	*30 340	*30 340	*39 830	*39 830	*31 400	27 800	*25 310	19 870	*20 600	15 370						*16 540	12 780	10.4	
-6.0			*33 780	*33 780	*27 070	*27 070	*21 770	20 310	*16 720	15 860						*16 290	15 640	9.11		

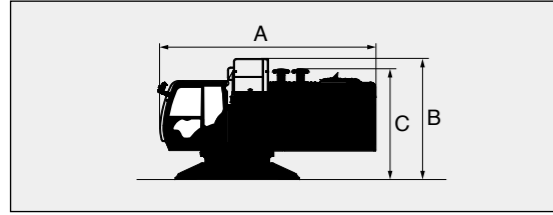
ZX870-5A 前方额定值 侧面或 360° 的额定量 单位: kg

条件	载荷点高度 m	Load radius												最大距离时					
		3.0 m		4.5 m		6.0 m		7.5 m		9.0 m		10.5 m					12 m		
		☺	☹=0	☺	☹=0	☺	☹=0	☺	☹=0	☺	☹=0	☺	☹=0	☺	☹=0	☺	☹=0	☺	☹=0
动臂 8.4 m 斗杆 3.7 m 不带铲斗 履带板 650 mm	9.0									*16 340	*16 340						*13 300	*13 300	10.1
	7.5									*17 010	*17 010	*16 210	14 040				*13 130	*13 130	10.9
	6.0					*25 130	*25 130	*20 740	*20 740	*18 240	17 610	*16 730	13 770				*13 270	11 900	11.5
	4.5					*29 920	*29 920	*23 320	22 160	*19 720	16 940	17 300	13 400				*13 680	11 130	11.8
	3.0					*33 850	28 820	*25 690	21 090	*21 180	16 290	16 880	13 000				13 930	10 720	11.9
	1.5					*30 830	27 770	*27 010	20 290	*20 670	15 750	16 520	12 660				13 850	10 620	11.8
	0 (地面)					*35 300	27 350	26 490	19 810	20 280	15 380	16 270	12 420				14 170	10 840	11.6
	-1.5			*23 290	*23 290	*35 100	27 270	26 270	19 600	20 080	15 190	16 160	12 310				14 970	11 440	11.1
	-3.0	*25 580	*25 580	*35 850	*35 850	*33 110	27 430	26 300	19 630	20 090	15 210						16 500	12 590	10.4
	-4.5			*36 700	*36 700	*29 800	27 830	*24 260	19 910	*19 460	15 480						*18 220	14 710	9.37
-6.0			*29 690	*29 690	*24 400	*24 400	*19 340	*19 340								*17 730	*17 730	7.93	

ZX890LCH-5A 前方额定值 侧面或 360° 的额定量 单位: kg

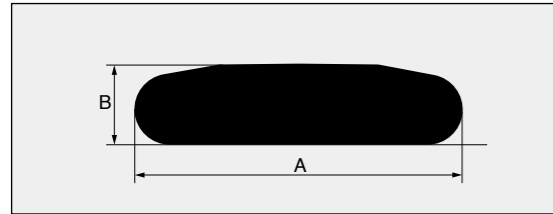
条件	载荷点高度 m	装载半径 m												最大距离时																						
		3.0 m		4.5 m		6.0 m		7.5 m		9.0 m		10.5 m					12 m																			
		☺	☹=0	☺	☹=0	☺	☹=0	☺	☹=0	☺	☹=0	☺	☹=0	☺	☹=0	☺	☹=0	☺	☹=0	m																
BE- 动臂 7.1 m BE- 斗杆 2.95 m 不带铲斗 履带板 650 mm	7.5									*21 740	*21 740							*18 050	*18 050	8.86																
	6.0					*26 940	*26 940	*23 180	*23 180	*21 170	18 290							*17 770	16 560	9.54																
	4.5					*31 120	*31 120	*25 260	23 560	*22 050	17 830							*18 010	15 200	9.94																
	3.0					*34 880	31 300	*27 310	22 600	*23 060	17 290							*18 760	14 530	10.1																
	1.5					*36 950	30 090	*28 730	21 820	*23 760	16 820							*20 120	14 420	10.0																
	0 (地面)					*37 070	29 450	*29 090	21 310	*23 700	16 510							*21 480	14 900	9.70																
	-1.5			*45 130	*45 130	*35 420	29 260	*28 050	21 100	*22 150	16 440							*21 600	16 150	9.12																
	-3.0	*44 700	*44 700	*39 960	*39 960	*31 730	29 420	*24 860	21 230									*21 310	18 770	8.23																
	-4.5			*31 130	*31 130	*24 510	*24 510											*19 770	*19 770	6.88																
	BE- 动臂 7.1 m H- 斗杆 3.7 m 不带铲斗 履带板 650 mm	7.5																*19 990	*19 990	*16 140	*16 140					*11 750	*11 750	9.47								
6.0										*21 680	*21 680	*19 930	18 820					*21 680	*19 930	18 820						*11 740	*11 740	10.1								
4.5																											*12 050	*12 050	10.5							
3.0																											*12 700	*12 700	10.6							
1.5																											*13 760	13 580	10.6							
0 (地面)																											*15 430	13 930	10.3							
-1.5				*26 990	*26 990	*45 340	*45 340	*36 810	29 590	*28 970	21 350	*23 440	16 550														*18 160	14 900	9.72							
-3.0		*40 220	*40 220	*44 330	*44 330	*34 240	29 550	*27 010	21 290																		*21 360	16 880	8.88							
-4.5		*48 300	*48 300	*37 130	*37 130	*29 030	*29 030	*21 990	21 620																		*21 170	21 020	7.66							
H- 动臂 8.4 m H- 斗杆 3.7 m 不带铲斗 履带板 650 mm		9.0																										*16 230	*16 230	10.1						
	7.5																										*16 900	*16 900	*16 090	14 380			*13 080	*13 080	10.9	
	6.0																											*18 110	18 020	*16 610	14 100			*13 220	12 180	11.5
	4.5																											*24 980	*24 980	*20 610	*20 610			*19 5		

上部回转平台



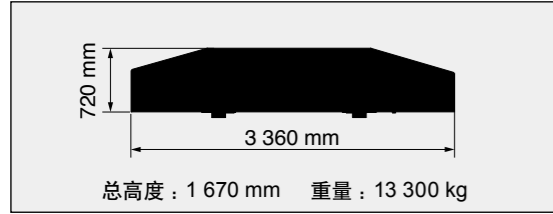
	总宽度	重量	A	B	C
ZX870-5A / ZX870LC-5A	3 390 mm	27 400 kg	6 065 mm	3 370 mm	3 040 mm
ZX890H-5A / ZX890LCH-5A	3 390 mm	27 600 kg	6 065 mm		

侧机架

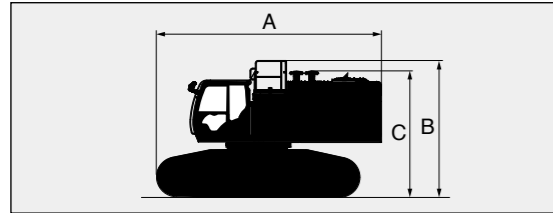


	履带板宽度	总宽度	重量	A	B
ZX870-5A	650 mm	1 330 mm	11 200 kg	5 840 mm	1 500 mm
	750 mm	1 330 mm	11 500 kg		
ZX870LC-5A	650 mm	1 330 mm	12 100 kg	6 360 mm	
	750 mm	1 330 mm	12 400 kg		
	900 mm	1 425 mm	12 900 kg		
ZX890H-5A	650 mm	1 330 mm	11 400 kg	5 840 mm	
ZX890LCH-5A	650 mm	1 330 mm	12 400 kg	6 360 mm	

配重



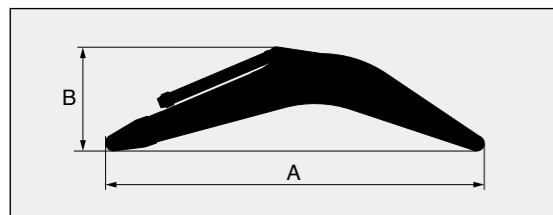
主机 (不带配重)



	履带板宽度	总宽度	重量	A	B	C
ZX870-5A	650 mm	3 480 mm	50 000 kg	6 770 mm	4 300 mm	3 960 mm
	750 mm	3 580 mm	50 700 kg			
ZX870LC-5A	650 mm	3 480 mm	51 800 kg	7 080 mm		
	750 mm	3 580 mm	52 500 kg			
	900 mm	3 730 mm	53 400 kg			
ZX890H-5A	650 mm	3 480 mm	50 700 kg	6 770 mm		
ZX890LCH-5A	650 mm	3 480 mm	52 600 kg	7 080 mm		

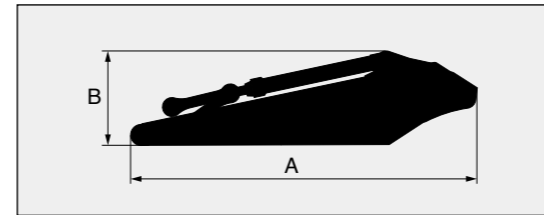
注：下部行走体收回

动臂



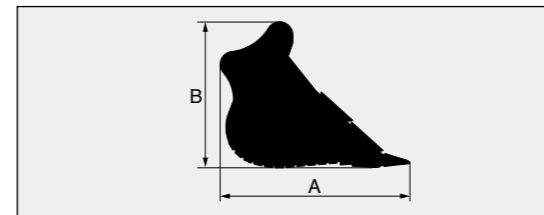
动臂	A	B	总宽度	重量
7.1 m BE	7 470 mm	2 680 mm	1 440 mm	7 680 kg
8.4 m H	8 760 mm	2 510 mm	1 440 mm	8 210 kg
8.4 m	8 760 mm	2 510 mm	1 440 mm	8 210 kg

斗杆



斗杆	A	B	总宽度	重量
2.95m BE	4 430 mm	1 700 mm	840 mm	4 630 kg
3.7m H	5 260 mm	1 460 mm	810 mm	4 490 kg
3.7m	5 260 mm	1 400 mm	810 mm	4 310 kg
4.4m	5 870 mm	1 400 mm	810 mm	4 640 kg

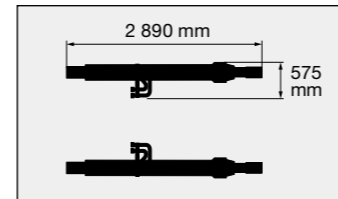
铲斗



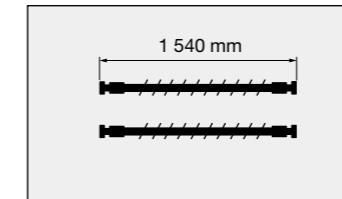
铲斗容量 ISO 满斗	A	B	总宽度	重量
2.90 m³	2 210 mm	1 910 mm	1 780 mm	2 700 kg
3.50 m³	2 260 mm	1 910 mm	2 040 mm	2 950 kg
4.50 m³	2 350 mm	2 020 mm	2 190 mm	3 970 kg
*1 3.50 m³	2 270 mm	1 920 mm	1 890 mm	3 790 kg
*1 3.70 m³	2 270 mm	1 920 mm	1 970 mm	3 900 kg
*1 5.00 m³	2 510 mm	2 020 mm	2 260 mm	4 660 kg

*1: 岩石铲斗

动臂油缸 850 kg X 2
高度：410 mm



动臂油缸的软管
9 kg X 2 / 13 kg X 2



左通道总高度：150 mm



设备

标配设备和选购设备随国别不同会有所变化，有关详情，请咨询日立代理店。

●：标配设备 ○：选购设备 —：不适用

发动机	ZX870-5A	ZX870LC-5A	ZX890H-5A	ZX890LCH-5A
50A 交流发电机	●	●	●	●
自动怠速系统	●	●	●	●
集筒式发动机油滤清器	●	●	●	●
集筒式燃油滤清器	●	●	●	●
带真空的干式空气双滤清器 (配备空气滤清器堵塞指示器)	●	●	●	●
膨胀箱	●	●	●	●
风扇防护	●	●	●	●
燃油预滤清器	●	●	●	●
隔振机座	●	●	●	●
增压模式控制 [H/P (高动力) PWR (动力) ECO (经济)]	●	●	●	●
预滤清器	●	●	●	●
带防尘网的散热器、油冷却器	●	●	●	●
电磁燃油泵	●	●	●	●
油水分离器	●	●	●	●

液压系统				
破碎锤配件	—	—	○	○
破碎锤和破碎机配件	—	—	○	○
双速选择器配件	—	—	○	○
自动动力提升	●	●	●	●
动臂模式选择系统	●	●	●	●
带主溢流阀的控制阀	●	●	●	●
排放过滤器	●	●	●	●
发动机转速传感系统	●	●	●	●
E-P 控制系统	●	●	●	●
控制阀附加油口	●	●	●	●
全流量滤清器	●	●	●	●
软管破裂阀	○	○	○	○
先导滤清器	●	●	●	●
动力增加	●	●	●	●
用于先导油路的快速预热系统	●	●	●	●
先导油路中的减振阀	●	●	●	●
吸油滤清器	●	●	●	●
工作模式选择器	●	●	●	●

驾驶室				
附加的保险丝盒	●	●	●	●
可调节扶手	●	●	●	●
全天候消音钢结构驾驶室	●	●	●	●
AM-FM 收音机	●	●	●	●
烟灰缸	●	●	●	●
自动控制空调	●	●	●	●
自动怠速选择器	●	●	●	●
辅助端子和存储空间	○	○	○	○
驾驶室 (中央支柱加强结构)	●	●	—	—
前窗 (上部、下部及左侧) 均可打开	●	●	—	—
符合 OPG 顶部保护 I 级标准 (ISO 10262) 的驾驶室	●	●	—	—
圆形钢化玻璃 (绿色) 前窗	●	●	—	—
	ZX870-5A	ZX870LC-5A	ZX890H-5A	ZX890LCH-5A
驾驶室：H/R 驾驶室	—	—	●	●
符合 OPG 前部保护 II 级标准 (ISO 10262)	—	—	○	○

符合 OPG 顶部保护 II 级标准 (ISO 10262)	—	—	●	●
夹层直玻璃前窗	—	—	●	●
左侧窗口可打开	—	—	●	●
24 V 点烟器	●	●	●	●
饮水杯座	●	●	●	●
发动机停止开关	●	●	●	●
电动双喇叭	●	●	●	●
逃生锤	●	●	●	●
灭火器支架	●	●	●	●
地板垫	●	●	●	●
搁脚板	●	●	●	●
前窗洗涤剂	●	●	●	●
杂物箱	●	●	●	●
冷 / 热箱	●	●	●	●
间歇式风挡雨刮器	●	●	●	●
钥匙芯灯	●	●	●	●
门控 LED 照明灯	●	●	●	●
先导控制切断杆	●	●	●	●
12 V 电源插座	○	○	○	○
驾驶室防雨罩	○	○	—	—
后部托盘	●	●	●	●
可收缩安全带	●	●	●	●
橡胶收音机天线	●	●	●	●
座椅：带加热器可调节靠背空气悬浮式座椅	○	○	○	○
座椅：可调节靠背机械悬浮式座椅	●	●	●	●
座椅：带加热器可调节靠背机械悬浮式座椅	○	○	○	○
短行程控制杆	●	●	●	●
贮藏箱	●	●	●	●
遮阳板 (前)	○	○	○	○
遮阳板 (侧)	○	○	○	○
带滑动窗帘的采光顶	—	—	●	●
双扬声器	●	●	●	●
6 个充液弹性支座	●	●	●	●

监控系统				
报警蜂鸣器：过热、发动机机油压力	●	●	●	●
报警：过热、发动机报警、发动机机油压力、交流发电机、最低燃油油位、空气滤清器堵塞、工作模式等	●	●	●	●
显示仪表：水温、小时计、燃油消耗率、时钟	●	●	●	●
其它显示项：工作模式、自动怠速、电热、操作条件等	●	●	●	●

灯	ZX870-5A	ZX870LC-5A	ZX890H-5A	ZX890LCH-5A
4 个作业灯	●	●	●	●
2 个驾驶室灯	○	○	●	●
4 个驾驶室灯	○	○	○	○

上部回转平台				
自动加脂润滑器 (不包括铲斗的周边区域)	○	○	○	○
蓄电池 170 Ah	●	●	●	●
蓄电池断路器	●	●	●	●
配重 13 300 kg	●	●	●	●
带自动停止的电动燃油加注泵	○	○	○	○
带软管卷盘的电动加脂泵	●	●	●	●
燃油油位浮子	●	●	●	●
液压油位计	●	●	●	●
阶梯	●	●	●	●
后视镜	●	●	●	●
后视镜 (右侧和左侧)	●	●	●	●
通道 (驾驶室侧)	●	●	●	●
回转停车制动器	●	●	●	●
工具箱	●	●	●	●
可用空间	●	●	●	●
2.3 mm 厚度底盖	●	●	—	—
4.5 mm 厚度底盖	—	—	●	●

下部行走体				
螺栓连接的链轮	●	●	●	●
650 mm 双筋履带板	●	●	●	●
750 mm 带标准履带护板的双筋履带板	○	○	—	—
900 mm 带标准履带护板的双筋履带板	—	○	—	—
全履带护板	—	—	○	○
液压履带张紧机构	●	●	●	●
张紧履带护板	●	●	●	●
带销轴密封的加强链	●	●	●	●
行走马达护盖	●	●	●	●
行走停车制动器	●	●	●	●
下车封板	○	○	○	○
托链轮和支重轮	●	●	●	●
2 个轨链导向机构 (每侧)	●	●	—	—
3 个轨链导向机构 (每侧)	○	○	●	●

标配设备和选购设备随国别不同会有所变化，有关详情，请咨询日立代理店。

●：标配设备 ○：选购设备 —：不适用

前端工作装置	ZX870-5A	ZX870LC-5A	ZX890H-5A	ZX890LCH-5A
2.95 m BE 斗杆	●	●	●	●
4.4 m 斗杆	○	○	—	—
7.1 m BE 动臂	●	●	●	●
8.4 m 动臂和 3.7 m 斗杆	○	○	—	—
8.4 m H 动臂和 3.7 m H 斗杆	—	—	○	○
2.9 m³ 铲斗 (ISO 满斗)	○	○	—	—
3.5 m³ 铲斗 (ISO 满斗)	○	○	—	—
4.5 m³ 铲斗 (ISO 满斗)	●	●	—	—
带双侧护罩的 3.5 m³ 岩石铲斗 (ISO 满斗)	—	—	○	○
带双侧护罩的 3.7 m³ 岩石铲斗 (ISO 满斗)	—	—	○	○
带双侧护罩的 4.3 m³ 岩石铲斗 (ISO 满斗)	—	—	●	○
带双侧护罩的 5.0 m³ 岩石铲斗 (ISO 满斗)	—	—	—	●
集中润滑系统	●	●	●	●
防损板和方杆	—	—	●	●
所有铲斗销上的防尘密封	●	●	●	●
法兰销	●	●	●	●
整体浇注铲斗连杆 A	●	●	●	●

其它				
防滑阶梯和扶手	●	●	●	●
可锁式燃油加注盖	●	●	●	●
可锁式机罩	●	●	●	●
机载信息控制器	●	●	●	●
标准工具箱	●	●	●	●
防盗系统	●	●	●	●
行走架上的行走方向标识	●	●	●	●

其它				
Global e-service	●	●	●	●



基于雄厚的技术实力，作为可信赖的伙伴，日立建机提供有助于全球用户事业的最先进的技术和服

日立 2025 年环保构想

日立集团发布了控制年度二氧化碳排放的 2025 年环保构想。日立集团把握三个目标——防止全球变暖、资源保护和生态系统保护，在减小产品寿命周期中对环境的影响和实现可持续发展的同时，对全球产品承担义务。

通过新型 ZAXIS，减小环境影响

根据 LCA*，为防止全球变暖，日立以绿色方式切断碳排放。新型 ZAXIS 采用多项先进技术，包括 ECO 模式和同步控制。日立一直在进行部件的回收利用，如散热器和机油冷却器中的铝制零件。树脂零件被标明回收利用。

* 寿命周期评定 - ISO 14040

制造商: ©日立建机株式会社

地址: 日本东京都文京区后乐2-5-1
邮编: 112-8563
电话: 0081-3-3830-8057
传真: 0081-3-3830-8206
网址: <http://www.hitachi-c-m.com>

原装挖掘机·矿用自卸卡车中国总代理: 永立建机(中国)有限公司

地址: 天津港保税区天保大道238号
邮编: 300461
电话: 022-2576-2680
传真: 022-2576-2678
网址: <http://www.elle-c-m.com>

技术规格若有变更，恕不另行通知。图示和图片为标准机型，可能包括或不包括选购设备和附件，并且所有标准设备的颜色和性能会有所不同。使用之前，请通读操作人员手册以便正确操作。